

少子高齢社会の共生型コミュニティ

# 那須まちづくり広場

暮らす人も

親が住まい  
子どもたちは  
働く

自分らしく  
自由に

ペットも  
一緒に

働く人も

ボランティアも

利用者も



2018年 第9回  
2019年 第3回  
2020年 第37回

2022年 令和4年度  
2024年度

「地域再生大賞」関東ブロック賞  
「めぶきビジネスアワード」奨励賞  
地域づくり表彰 国土交通大臣賞  
「小さな拠点部門」  
ふるさとづくり大賞 団体表彰  
樋口恵子賞受賞

那須まちづくり株式会社



# 那須まちづくり広場 めぐりマップ

住まい・仕事・アート表現活動・ボランティア活動・各種講座……。〈那須まちづくり広場〉にはここに集う人々と文化や経済の循環を生み出す力がある。高齢者・障がいを持った人・就学や就労に困難を感じる人・マイノリティな個性を持つ人たちなど、さまざまな人々と共に生きる場が〈那須まちづくり広場〉です。



⑩コミュニティカフェ「ここ」  
& 地域の食卓「もりもり」



①竹布と地球にやさしい  
雑貨の店「めぐりきまま」



②ブックギャラリー  
「LaLaいくた」



③交流ホール「ひろばのひろばA」「ひろばのひろばB」



④アートギャラリー  
「LaLaえすばす」



①食料品と新鮮野菜の店  
「彩(aya)市場」

## A 元校舎内

少子高齢化社会の拠点づくりと  
自立スタイルの住居の運営



## 那須まちづくり株式会社

- ① 竹布と地球にやさしい雑貨の店「めぐりきまま」
- ② ブックギャラリー「LaLaいくた」
- ③ 交流ホール「ひろばのひろばA」「ひろばのひろばB」
- ④ アートギャラリー「LaLaえすばす」
- ⑩ コミュニティカフェ「ここ」& 地域の食卓「もりもり」
- ⑫ 授乳スペース
- ⑬ 那須まちづくり株式会社
- ⑭ 多世代賃貸セーフティネット住宅「ひろばの家・那須3」

## B 自立スタイル 60歳からの住宅「ひろばの家・那須1」

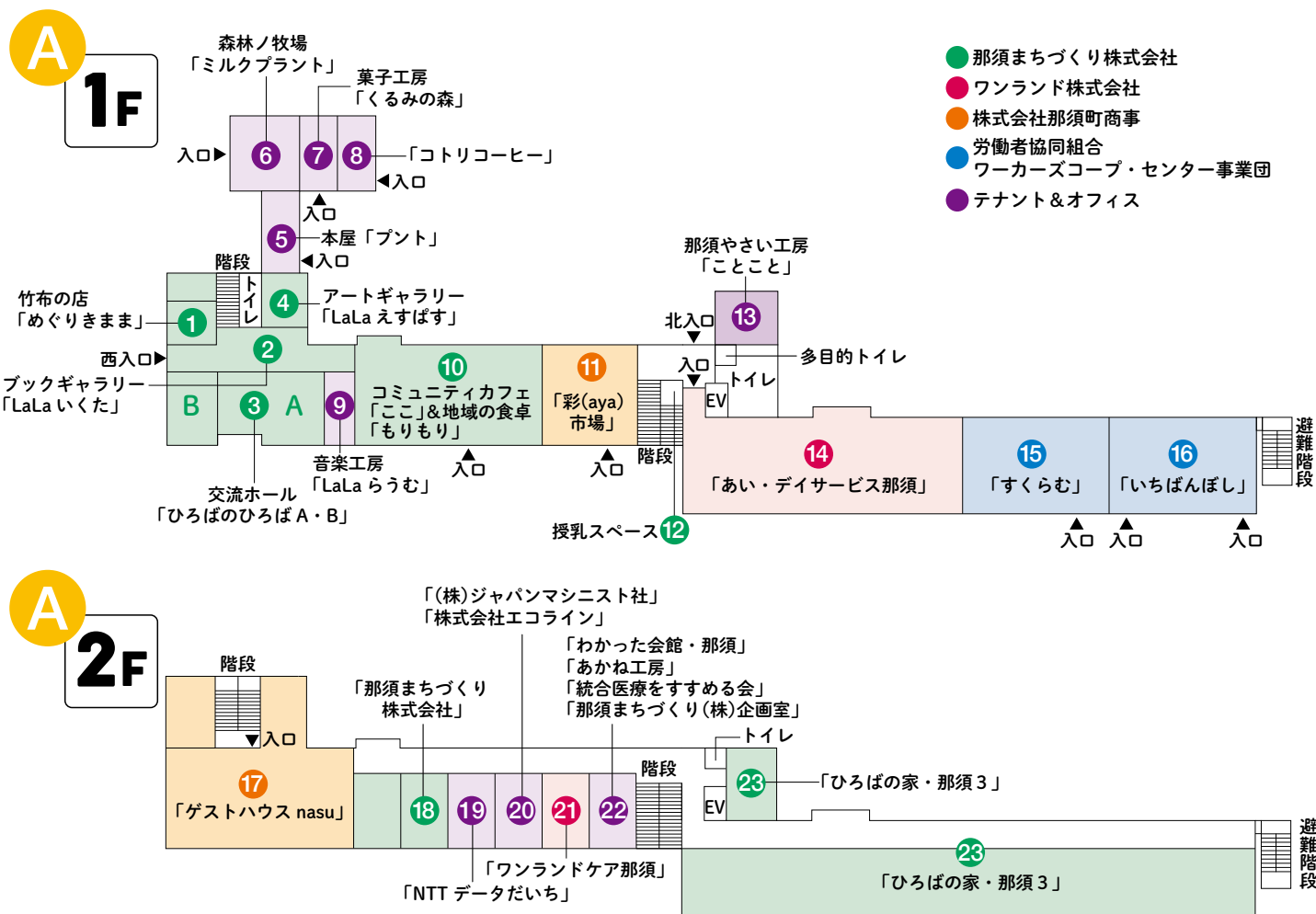
豊かな生活支援をする  
介護事業者



## ワンランド株式会社

- ⑭ 通所デイサービス  
「あい・デイサービス那須」
- ⑭ 定期巡回 随時対応型訪問介護看護  
「ワンランドケア那須」

## C より自分らしく 60歳からの住宅プラス介護「ひろばの家・那須2」



17 宿泊施設  
「ゲストハウスnasu」



5 本屋  
「プント」



7 菓子工房  
「くるみの森」



8 天然酵母のパンと自家  
焙煎の「コトリコーヒー」



9 音楽工房  
「LaLaらうむ」



13 那須やさい工房  
「ことこと」

「那須を盛り上げたい!!」がコンセプト

## 株式会社那須町商事

- 11 食料品と新鮮野菜の店「彩(aya)市場」
- 17 宿泊施設「ゲストハウスnasu」

一人ひとりの成長と発達の居場所

## 労働者協同組合 ワーカーズコープ・センター事業団

- 15 「すくらむ」生活介護
- 16 「いちばんぼし」  
児童発達支援 放課後等デイサービス



## テナント&オフィス

- 5 本屋「プント」
- 6 森林ノ牧場「ミルクプラント」
- 7 菓子工房「くるみの森」
- 8 天然酵母のパンと自家焙煎のコーヒー「コトリコーヒー」
- 9 音楽工房「LaLaらうむ」
- 13 那須やさい工房「ことこと」
- 19 NTTデータ特例子会社「NTTデータだいち」
- 20 (株)ジャパンマシニスト社「森の編集室」
- 20 一級建築士事務所「株式会社エコライン」
- 22 シェアオフィス「わかった会館・那須」「あかね工房」「統合医療をすすめる会」「那須まちづくり(株)企画室」



# 住まい・支え合い、助け合う暮らし ともに生き合う暮らしの「居場所」をつくる

運営: 那須まちづくり株式会社

自立スタイル〈60歳〉からの住宅

## ひろばの家・那須1

マップ 24



那須まちづくり広場全景

旧校庭に81戸のサービス付き高齢者向け住宅を開設しました。旧校舎には、文化的生活を送れるよう、アート、音楽、セミナーなど学びと実践の機会が多く開催されています。365日24時間の緊急対応で安心して最期まで過ごすことを基本にしています。定期巡回・随時対応型訪問介護看護も利用できます。



入居後も仕事を続けています



自由設計で気に入った間取りに



日当たりの良い居室です



近くに畑を借りました



ペットと暮らせます



お気に入りの部屋はくつろげます

多世代賃貸セーフティネット住宅

## ひろばの家・那須3

マップ 23

多世代の暮らしを応援する賃貸住宅です。那須まちづくり広場を「歩いて暮らせる小さな拠点」として、子育て世帯の方、那須町に移住する方などにおすすめです。居室は全部で13戸。バリアフリーでエレベーターも設置。広さは26.6㎡~45.9㎡(1K、1DK、2LDK)で、教室を改造したので天井が高く窓が大きい居住性のよい住まいです。



外の風景が美しい居室です



キッチンには2口のIHコンロです



トイレなど水回りは使いやすい配置に



旧教室の大きな窓だから室内は明るい

## 〈60歳〉からの住宅プラス介護

# ひろばの家・那須2

マップ 25



広々として開放的なリビング

介護が必要になっても自分らしく暮らせる居場所が「ひろばの家・那須2」サービス付き高齢者向け住宅26室です。24時間常駐する介護スタッフが昼夜の見守り、健康管理、食事、入浴、排泄の介助、散歩や外食など、本人の意向に添ったサポートをします。「ひろばの家・那須1」の入居者、地域の方々などのボランティアの方との交流もあります。「ひろばの家・那須2」や広場で地域の方の音楽会、お茶会などが開催されています。



毎日のお食事はすべて手作り



元室内プールを大改装しました

自分らしく暮らし続ける

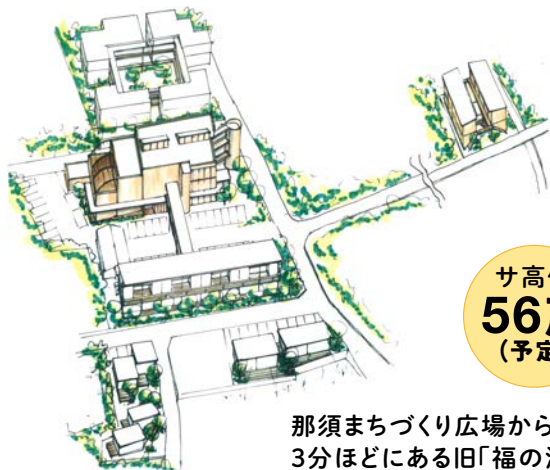
## 新しい広場づくりがスタート!

自然治癒力を引き出す暮らし

### 那須まちづくり広場2

(仮称)

栃木県那須郡那須町豊原丙2148-8



サ高住  
**56戸**  
(予定)

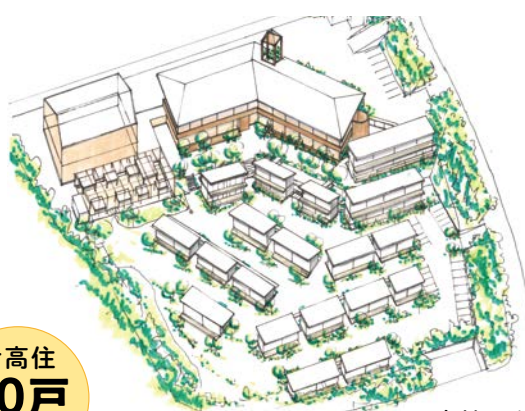
那須まちづくり広場から車で3分ほどにある旧「福の湯」

すべての人に役割がある社会を目指して

### 那須まちづくり広場3

(仮称)

栃木県那須塩原市寺子1146-2



サ高住  
**80戸**  
(予定)

廃校になった旧「那須塩原市立寺子小学校」

〈那須まちづくり広場2(仮)〉は、温泉ホテルの旧「福の湯」を改修して、自然に囲まれゆっくりくつろげる自立の方向けのサービス付き高齢者向け住宅と多世代賃貸住宅をつくりまします。温泉や整体、食事などを活用し、健康増進、QOL(生活の質)の向上、心と体の自然治癒力を引き出す暮らしを目指します。

廃校になった旧寺子小学校を活用し、自立の方向けのサービス付き高齢者向け住宅、多世代賃貸住宅をつくりまします。利用者が自ら行きたくなるような、100以上のプログラムがあり、利用者と障がい者、子ども、大人たちが役割をもち、交流し、経験を活かし、楽しみと安心の居場所をつくりまします。



# 自分らしく、ともに生き合う場をつくる

運営：ワンランド株式会社

地域密着型通所介護  
通所デイサービス

## あい・デイサービス 那須

マップ 14

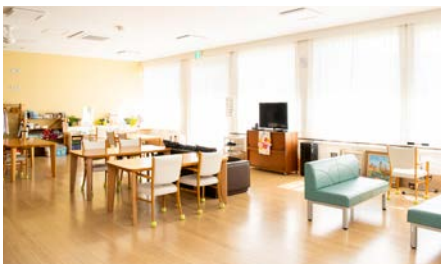
定期巡回・随時対応型訪問介護看護  
訪問介護

## ワンランドケア那須

マップ 21

お一人おひとりが、いつまでも、住み慣れた地域、自宅で暮らしていくために、今できることを継続し、やりたいことができるようサポートします。家族以外の人とのかかわりがより豊かな生活になります。南に面した広々とした明るい空間と檜のお風呂でくつろいで、心身の状態に合わせて思い思いに過ごしていただけるように心がけています。

那須町初の「定期巡回・随時対応型訪問介護看護」事業所です。「定期巡回・随時対応型訪問介護看護」とは、訪問介護員または訪問看護師が要介護者のご自宅を訪問し、介護、看護を提供する24時間対応の介護サービスです。いつまでもご自宅で暮らし続けるための支えとなります。



教室2つを使った広くて開放的な室内



使いやすさを考慮した洗面台



大人気のひのき風呂

運営：労働者協同組合 ワークスコープ事業団

児童発達支援／放課後等デイサービス

## いちばんぼし

マップ 16

生活介助

## すくらむ

マップ 15

「いちばんぼし」、「すくらむ」は障がいがある方の居場所です。「いちばんぼし」の子どもたちは、お昼にランチをコミュニティカフェ「ここ」に受け取りに行ったり、広場の敷地を散歩したり。広場の皆さんと自然な交流が生まれています。



楽しいランチタイム



笑顔のある一日を

運営：株式会社那須町商事

「那須を盛り上げたい!!」がコンセプト

## 彩(aya)市場

マップ 11

## ゲストハウスnasu

マップ 17

元朝日小学校の雰囲気を残した温かみのある「ゲストハウスnasu」。ファミリーやカップル、お一人と、すべての方におすすめです。「彩(aya)市場」は那須の新鮮野菜はもちろん、自然食品や日用品、お酒、お土産や地元産品など揃えています。



那須の観光も楽しめる宿



買い物ついでの会話も楽しい

# 全国各地に 少子高齢社会の 「小さな拠点」をつくろう!!



## ひとの幸福とはなにかを考え 実践するチャンス

那須まちづくり株式会社代表  
近山恵子

〈那須まちづくり広場〉の事業是那須町の旧朝日小学校の廃校を活用し、少子高齢社会の多様な課題を解決する「新しい小さなコミュニティ」の創造を事業目的としています。できれば地方創生の先駆事例となり、全国各地の「小さな拠点」のモデルになってほしいものです。

少子高齢社会、地方の衰退が言われて久しくなりますが、あまり有効な手立てもとられないまま今日に至っています。私は40年以上高齢者住宅を中心とするまちづくりに関わり、当時の仲間たちと「終の住処是那須だ」と決めたほど、この那須には可能性を感じています。

人生100年時代となり、だれもが、どんな障がいや困難があっても孤立せず、自分らしく人生を完成することができる、そんな小さな拠点〈那須まちづくり広場〉を創造しています。

この広場で暮らし、働き、支えあい、ボランティアに関わる方たちの多くが、どんどん穏やかな表情に変わっていくさまを経験しました。これま

### プロフィール

近山 恵子(ちかやま けいこ)

1949年生まれ

1990年より高齢者の住まいをプロデュース  
那須まちづくり株式会社代表

での「まちづくり」とはなにが違うのか…。その「秘密」を探りに、各地の行政、企業、学生さんたちが、ときには泊まりがけで見学や研修に来られます。そして、帰り際には「また、伺いますね」という言葉をみなさん残して帰られます。

このような出合いを大切にしながら広場の輪を各地に広げたいと考えています。

そして、今、2027年の完成を目標に、〈那須まちづくり広場〉の近くに新たな〈那須まちづくり広場〉を創生することを決めました。ひとつ是那須塩原市の旧「寺子小学校」。もうひとつ是那須まちづくり広場から車で3分のところにある旧温泉施設「福の湯」です。

多世代交流と心身の健康を基本とし、誰もが最期まで社会に役割がある暮らしを実践していきます。

みなさまから多様なご意見をいただけるとありがたいです。

### 〈那須まちづくり広場〉 の理念とは

これからの社会には多世代多文化の共生型コミュニティの創生と拡充、実現が欠かせないと考え「まちづくり理念」が生まれました。私たちはそれを実現するための「100年コミュニティ」をつくる活動を進めることで、全国各地の課題解決に対応できると考えています。

### 〈那須まちづくり広場〉 の事業とは

那須町の旧朝日小学校の廃校を活用し、少子高齢社会の諸課題を解決する「新しい小さなコミュニティ」の創造が事業目的です。地方再生の先駆例となり、全国の「小さな拠点」のモデルを目指し、さらに2027年の完成を目標に新たな〈那須まちづくり広場〉を2か所創生します。



近山恵子の「note」を  
発信しています。

# 移動は暮らしとまちづくりのかなめです

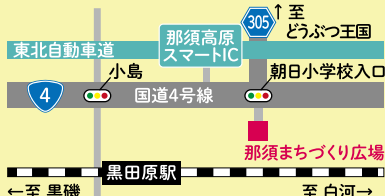
那須町、那須塩原市、福島県白河市などを生活圏とする「那須まちづくり広場」。

「NPOワーカーズ コレクティブま〜る」の会員になることで、

各種診療所、総合病院、金融機関、図書館、行政機関、スーパー、温泉、映画館、アウトレットまでを結ぶ9人乗りの送迎車が利用できます。



**那須  
まちづくり  
広場**  
自立と共生プロジェクト



**那須まちづくり株式会社**  
〒329-3225  
栃木県那須郡那須町豊原丙1340  
TEL / 0287-74-3434  
FAX / 0287-74-3447  
**nasuhiroba.com**

那須まちづくり広場全体の活動やお知らせを発信



ホームページ



インスタグラム



フェイスブック